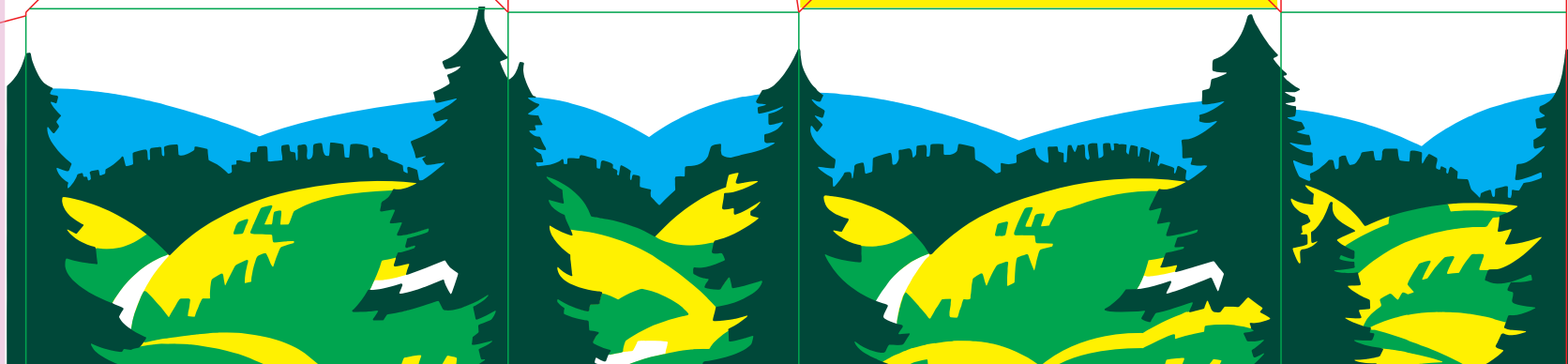


technisches Feld  
lackfrei, weiß

Schoenenberger naturreiner  
Heilpflanzensaft **Birkenblatt**

Schoenenberger suc naturel de  
plantes médicinales  
**Feuille de bouleau**



**Schoenenberger**  
suc naturel de  
plantes médicinales  
**Feuille de  
bouleau**

Médicament phytothérapeutique

**Favorise la diurèse**

**Mode d'emploi :**

Bien agiter avant l'emploi. Les adultes prennent 3 à 4 fois par jour 10 ml (veuillez utiliser le gobelet-doseur joint) dilués dans env. 6 fois son volume d'eau ou de tisane avant les repas.

**Conservation :**

Ne pas stocker en dessus de 30 °C.

La bouteille ouverte doit être conservée au réfrigérateur (2 - 8 °C) et son contenu consommé dans les 15 jours.

Conserver le médicament hors de portée des enfants !

**Remarque :**

Lors de maux fréquents ou persistants, ainsi qu'en cas de fièvre, consulter un médecin. De sérieuses conséquences peuvent résulter d'une infection des organes urinaires.

**Schoenenberger**  
naturreiner  
Heilpflanzensaft  
**Birkenblatt**

Pflanzliches Arzneimittel

**Harntreibend**

**Anwendung:**

Inhalt vor Gebrauch gut schütteln. Erwachsene nehmen täglich 3 - 4 mal 10 ml (beiliegenden Dosierbecher verwenden) verdünnt mit ca. der 6fachen Menge Wasser oder Tee vor den Mahlzeiten ein.

**Aufbewahrung:**

Nicht über 30 °C lagern. Nach dem Öffnen im Kühlschrank (2 - 8 °C) aufbewahren und innerhalb 2 Wochen aufbrauchen.

Arzneimittel für Kinder unzugänglich aufbewahren!

**Hinweis:**

Bei wiederkehrenden oder mehrere Tage andauernden Beschwerden oder Fieber ist ein Arzt / eine Ärztin zu konsultieren. Infektionen der Harnwege können ernsthafte Folgen haben.

Comp. : 100 ml contiennent : 100 ml d'extrait liquide des feuilles fraîches de bouleau (*Betula pendula* ROTH, *Betula pubescens* EHRHART, folium), rapport drogue / extrait 1 : 2,05 - 2,4 ; agent d'extraction : eau

**200 ml**

Liquide à avaler

Utilisable jusqu'à : / No. de lot :  
(voir fond de la boîte)  
Verwendbar bis (EXP) : / Chargen-Nr. :  
(siehe Bodenlasche)



Zus.: 100 ml enthalten: 100 ml Flüssigextrakt aus frischen Birkenblättern (*Betula pendula* ROTH, *Betula pubescens* EHRHART, folium), Droge-Extrakt-Verhältnis 1 : 2,05 - 2,4; Auszugsmittel: Wasser

**200 ml** Flüssigkeit zum Einnehmen

Herstellerin / Fabriqué par :  
Walther Schoenenberger  
Pflanzensaftwerk GmbH & Co. KG  
D-71106 Magstadt

Zul-Inh. / Tit. de l'AMM :  
Salus Schweiz AG, Freienbach,  
Domizil / Domicile :  
Salus Schweiz AG, Pfäffikon SZ

technisches Feld  
lackfrei, weiß

EXP:

Ch.-Nr.:

technisches Feld  
lackfrei 42 x 13 mm

CH MA\_2116710 / 0721 A

